

VIIIFESTA
SCIENZA
FILOSOFIA
virtute e conoscenza

Darwin Day
Trevi 9 - 10 Febbraio 2018
Fondazione Villa Fabri
Anteprima di Festa di Scienza e di Filosofia 26/29 Aprile 2018

A più di 150 anni dalla sua formulazione, La Teoria dell'Evolutione di Charles Darwin è ancora considerata un cardine fondamentale della biologia e una delle principali rivoluzioni nella storia della scienza. Oggi, celebrare Darwin e la sua teoria significa celebrare la libertà di pensiero e la curiosità scientifica, grazie alle quali conosciamo il mondo che ci circonda. L'esperienza di Darwin ci insegna che soltanto aprendo la mente alla conoscenza possiamo comprendere il mondo intorno a noi e porre le basi per un futuro di innovazione.

"da un così semplice inizio, innumerevoli forme, bellissime e meravigliose, si sono evolute e continuano a evolversi"
Charles Darwin, L'origine delle specie, 1859



Fondazione
VillaFabri

La Fondazione di partecipazione "Villa Fabri", istituita con la legge regionale 9 del 2010, con sede nella seicentesca Villa Fabri, nel Comune di Trevi, nasce per tutelare e valorizzare la natura e l'ambiente, promuovere e valorizzare la cultura e l'arte; sviluppare e valorizzare le componenti paesaggistiche, culturali, ambientali,

enogastronomiche regionali e le relazioni tra le stesse. La Fondazione intende raccordarsi e sviluppare sinergie e collaborazioni con altri organismi pubblici e privati che operino nei settori di interesse della Fondazione o che ne condividano lo spirito e le finalità.

In occasione del Darwin Day 2018, il Laboratorio di Scienze Sperimentali, il Comune di Trevi e la Fondazione Villa Fabri di Trevi, con il patrocinio della Società Italiana di Biologia Evoluzionistica, presentano la prima anteprima di Festa di Scienza e Filosofia - Virtute e Canoscenza 2018, dedicata alla Biologia evolutiva.

Due giorni all'insegna della divulgazione scientifica, durante i quali, attraverso attività per le scuole e conferenze per il pubblico, saranno affrontati temi legati alla biologia evolutiva e alla figura di Charles Darwin.

I concetti fondamentali della teoria dell'evoluzione saranno presentati agli studenti delle scuole tramite attività ludico-didattiche; le conferenze si concentreranno sia sulla ricerca di base sia sulle potenzialità applicative della biologia evolutiva.

Lo studio della biodiversità e la sua conservazione saranno protagonisti del dibattito tra i relatori e il pubblico. Un'attenzione particolare sarà rivolta alla diversità e alla storia evolutiva delle piante di interesse agronomico quali cereali e, soprattutto, ulivi. Verrà trattato il tema della conciliazione tra sviluppo e sostenibilità ambientale, condizione fondamentale per un progresso economico e sociale che guardi al futuro con consapevolezza. Il Darwin Day 2018 consentirà di approfondire il tema delle migrazioni umane dal punto di vista evolutivo, con particolare attenzione ai principi scientifici che smentiscono il concetto di razza umana. Un particolare ringraziamento al Sindaco di Trevi e alla Fondazione Villa Fabri.

Laboratorio di Scienze Sperimentali di Foligno

La Fondazione Villa Fabri in questi ultimi anni della sua attività si è dedicata, oltre ad analizzare le dinamiche della trasformazione del paesaggio dell'Umbria, a "diffondere la Biodiversità nei diversi settori della società, per sostenere i popoli e i loro mezzi di sostentamento", così come previsto nell'obiettivo della Convenzione sulla Diversità Biologica delle Nazioni Unite, ratificata durante il Summit delle Terre a Rio de Janeiro nel 1992. Un impegno costante in collaborazione con la Regione dell'Umbria e il Comune di Trevi che ha permesso, attraverso la ricerca dell'Osservatorio Regionale per la Biodiversità, di monitorare la diversità culturale, vegetale e animale della nostra regione. Uno studio importantissimo che ha avuto anche il merito di sensibilizzare molte persone su sul tema, che è alla base della nostra identità culturale, costruita e in continua evoluzione grazie alle interrelazioni e combinazioni delle diversità sia biologiche che culturali. Dinamiche relazionali che avvengono sempre più rapidamente e disordinatamente, con l'effetto di disorientare quelle società che nella stabilità avevano fondato un ordine apparente. E' per sostenere la conoscenza e il dibattito sui valori della biodiversità che la Fondazione Villa Fabri ha accolto con interesse e entusiasmo questa iniziativa della Festa di Scienza e Filosofia - Virtute e Canoscenza.

Presidente Fondazione Villa Fabri

Programma

Venerdì 9 Febbraio 2018

9.00 - 13.00	Trevi - Istituto Comprensivo "T. Valenti"	scuole
SILVIA PAOLUCCI	biologa evolutivista	

Giocare all'evoluzione. Giraffe a confronto: un esempio concreto di evoluzione

Attività ludico-didattica per la scuola secondaria di primo grado, tratta dal progetto "Giocare all'evoluzione", Dipartimento di Scienze della Vita, Università degli Studi di Modena e Reggio Emilia, 2011

17.15	Trevi - Villa Fabri	pubblico
APERTURA DARWIN DAY	Introduce Pierluigi Mingarelli (Lab. di Scienze Sperimentali) Maurizio Renzini (Lab. di Scienze Sperimentali) Silvia Paolucci (Resp. progetto Darwin Day) Presidente Fondazione Villa Fabri	

17.30	Trevi - Villa Fabri	pubblico
GIORGIO BINELLI	Professore Associato, Università degli Studi dell'Insubria	

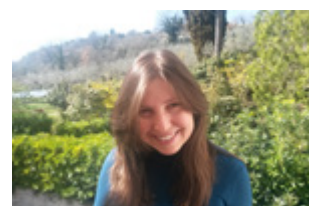
Dalla mezzaluna fertile all'olio d'oliva. Breve storia della domesticazione delle piante coltivate.

18.30	Trevi - Villa Fabri	pubblico
FRANCESCO PENNACCHI	Professore Ordinario, Università degli Studi di Perugia	

Biodiversità e sviluppo sostenibile

Le conferenze sono a ingresso libero.

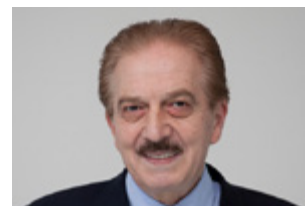
Relatori



SILVIA PAOLUCCI
Biologa evolutivista e ricercatrice, ora divulgatrice. Ha partecipato a progetti di ricerca europei su etologia, genetica di popolazioni e adattamento ai cambiamenti climatici.



GIORGIO BINELLI
Professore Associato di Genetica all'Università degli Studi dell'Insubria. Studia la genetica dei cereali, delle specie forestali, l'analisi dei genomi mediante marcatori genetici molecolari.



FRANCESCO PENNACCHI
Professore ordinario di Agraria. Ha approfondito temi di Economia e Politica Agraria e Economia Ambientale, Preside della Facoltà di Agraria Università degli studi di Perugia.



CLAUDIA BORDEESE
Biologa e divulgatrice, racconta la scienza in articoli, conferenze, seminari e libri, tra i quali Sesso selvaggio Instar Libri, 2010.



STEFANO MAZZOTTI
Direttore del Museo Civico di Storia Naturale di Ferrara. Studia tassonomia, ecologia di comunità e popolazioni animali. Collabora con Parchi, Enti pubblici, Cnr per lo studio e la conservazione della fauna.



PIETRO GRECO
Giornalista scientifico, scrittore e autore. Direttore della rivista Scienza e Società, condirettore del web Journal Scienzairete e conduttore di Radio3Scienza della RAI.

Sabato 10 Febbraio 2018

9.30	Foligno - Palazzo Trinci	scuole
CLAUDIA BORDEESE	Biologa, divulgatrice	

Piccoli, ignoranti, potenti: armi e strategie dei parassiti

11.00	Foligno - Palazzo Trinci	scuole
GIORGIO BINELLI	Professore Associato, Università degli Studi dell'Insubria	

Breve storia degli uomini moderni e dei loro parenti

17.30	Trevi - Villa Fabri	pubblico
CLAUDIA BORDEESE	Biologa, divulgatrice	

Sex & Life & Parasites

18.30	Trevi - Villa Fabri	pubblico
STEFANO MAZZOTTI	Museo Civico di Storia Naturale di Ferrara	

"La collezione infinita". Esplorazioni e scoperte di specie mai viste

21.30	Trevi - Teatro Clitunno	pubblico
PIETRO GRECO	Giornalista scientifico, divulgatore	

Razza e migrazioni nel pensiero di Darwin

Info: Laboratorio di Scienze Sperimentali di Foligno 0742/ 342598 - info@labscienze.org
Ufficio Turismo Trevi 0742/ 332269 - infoturismo@comune.trevi.pg.it